

MONTAGE OCH SKÖTSEL

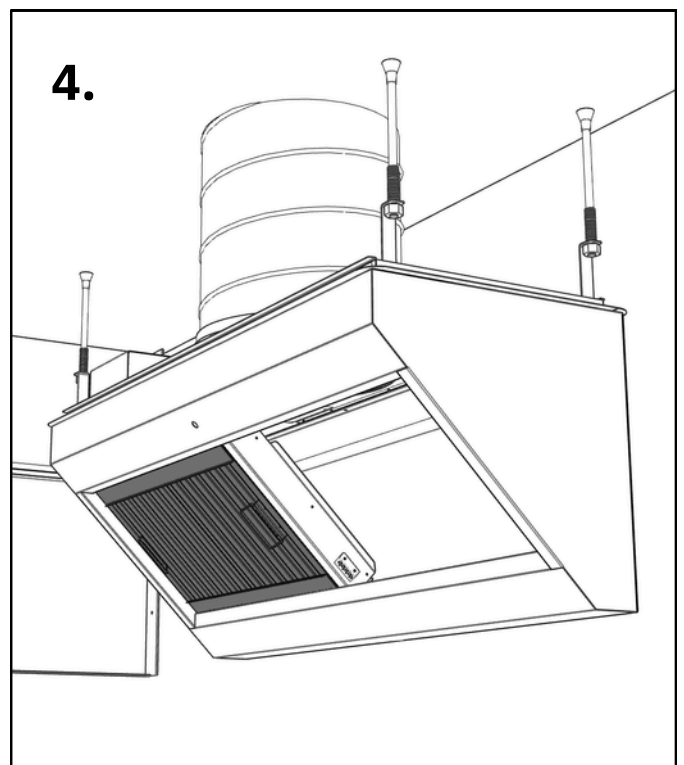
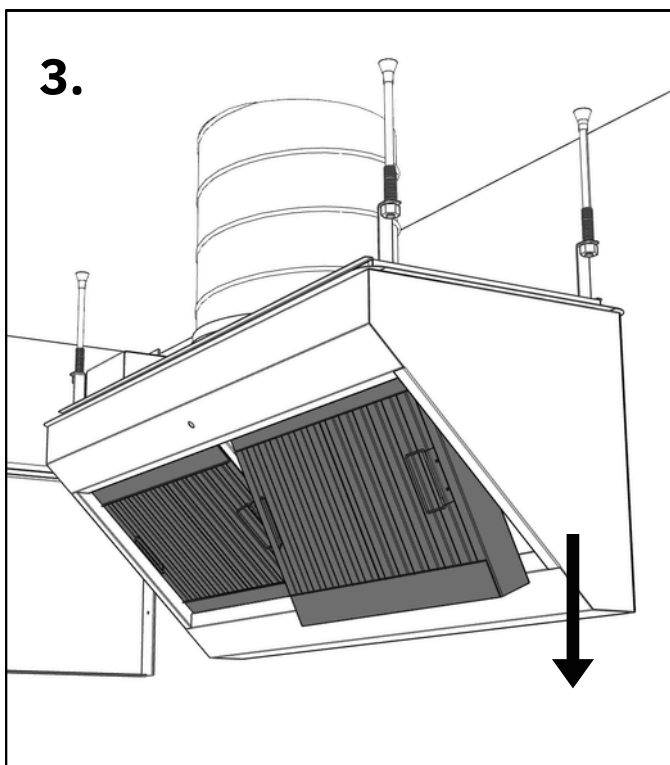
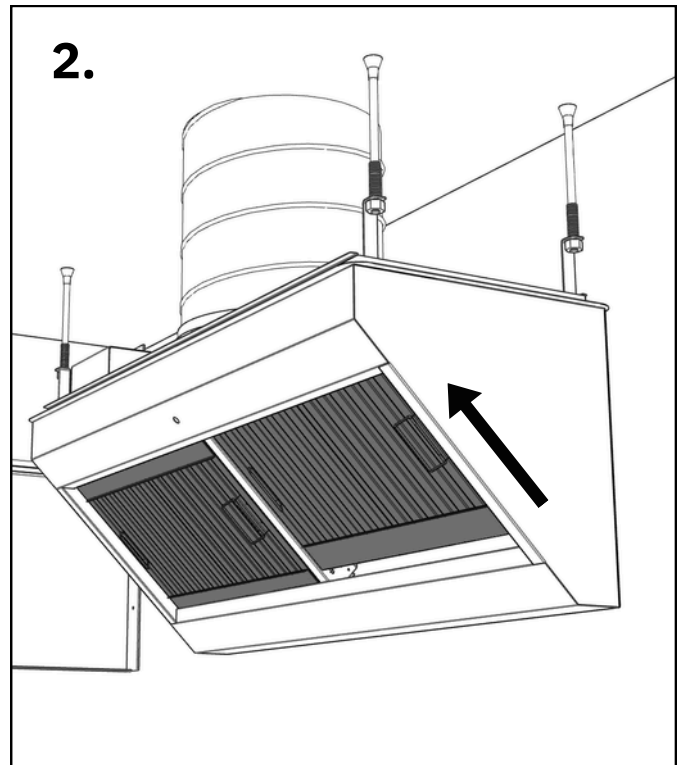
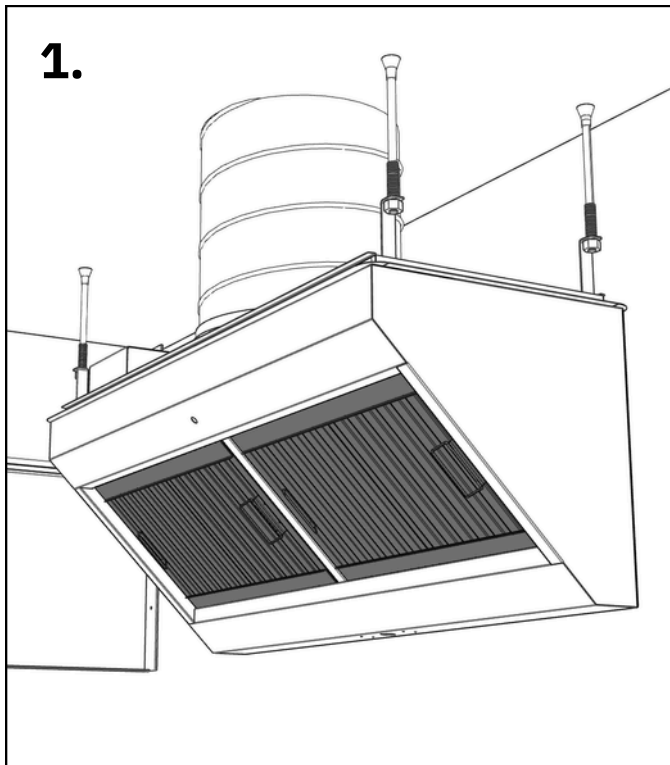
FILTERHUS



Tovenco Casemiro

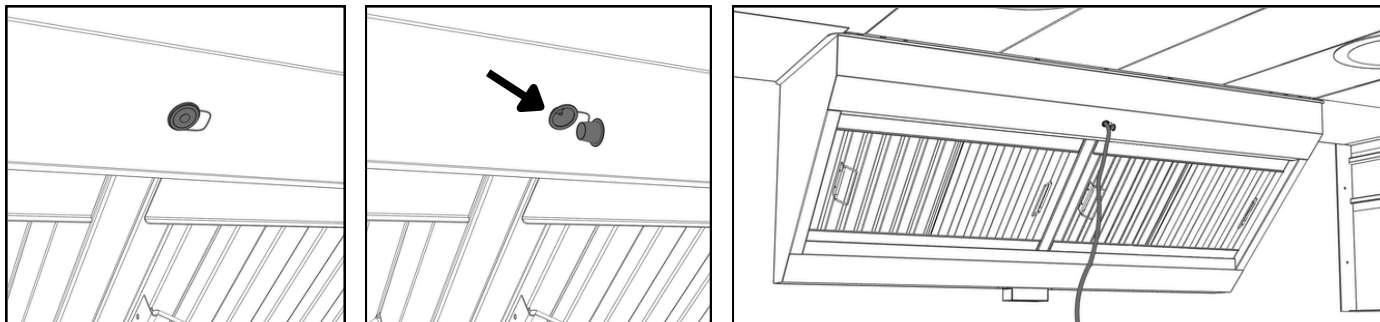
Demontering av filter

För att avlägsna filtret ur filterhuset, tryck filtret försiktigt uppåt och vinkla därefter den nedre delen utåt för att frigöra det. När filtret har lossat kan det enkelt tas ut ur huset. Denna demonteringsmetod gäller oavsett vilken typ av filter som används i filterhuset. Vid återmontering följs samma procedur i omvänd ordning. OBS! Bilden visar ett cyklonfilter, men demonteringsmetoden gäller oavsett filter.



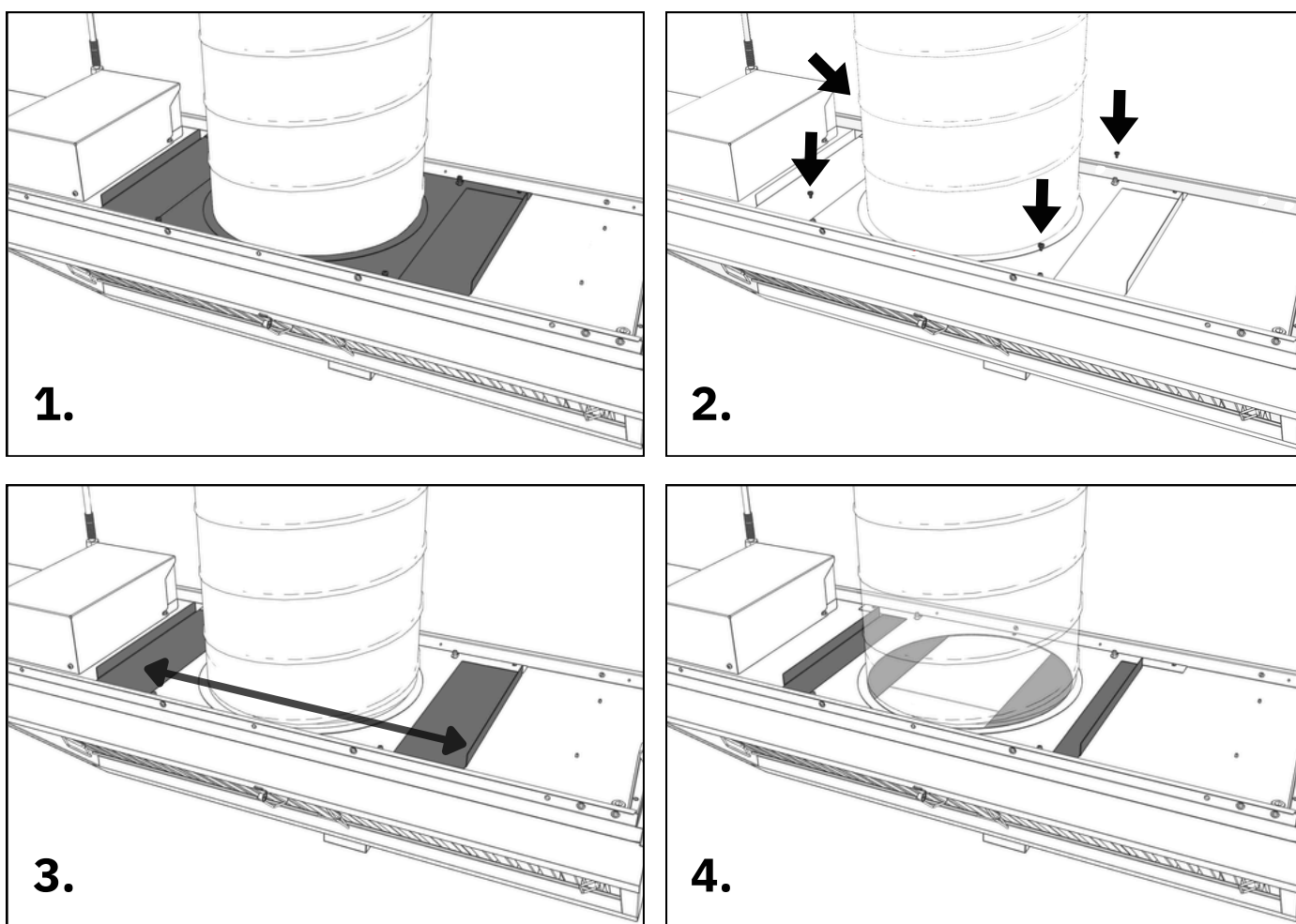
Justering av luftflöde

För att ställa in luftflödet används spjällen på kåpans ovansida. Börja med att mäta luftflödet vid plastventilen som är placerad ovanför filtren. Lossa ventilens lock och fäst slangen från mätinstrumentet i öppningen för att genomföra mätningen.



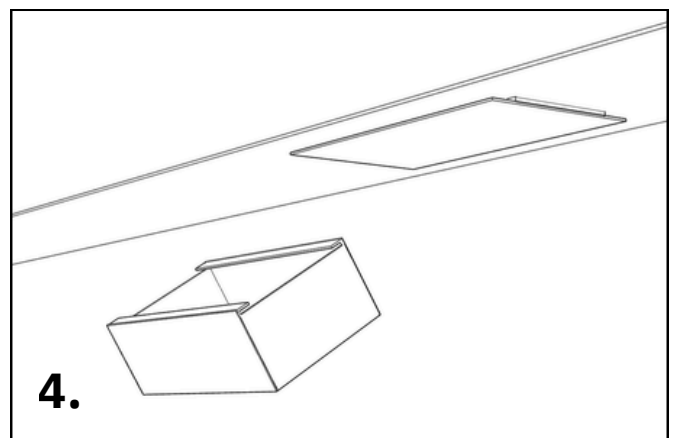
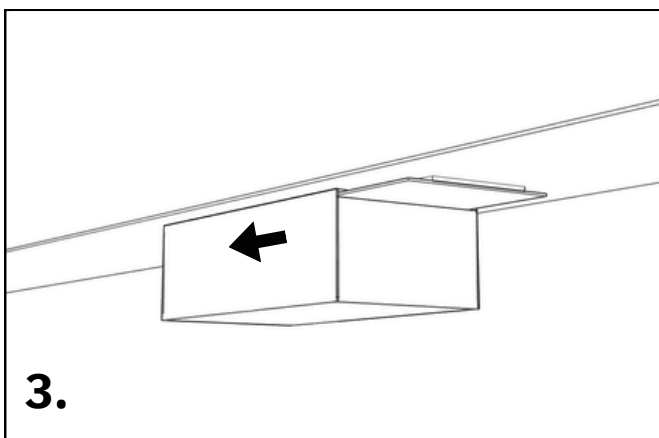
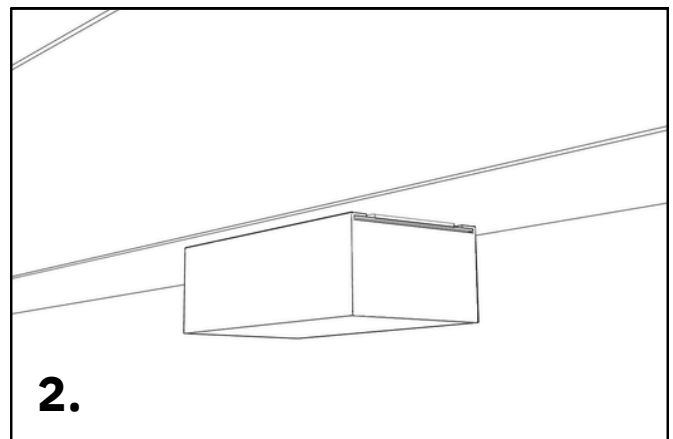
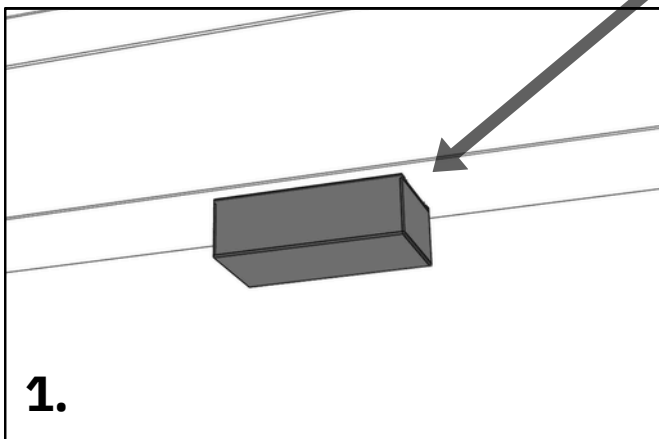
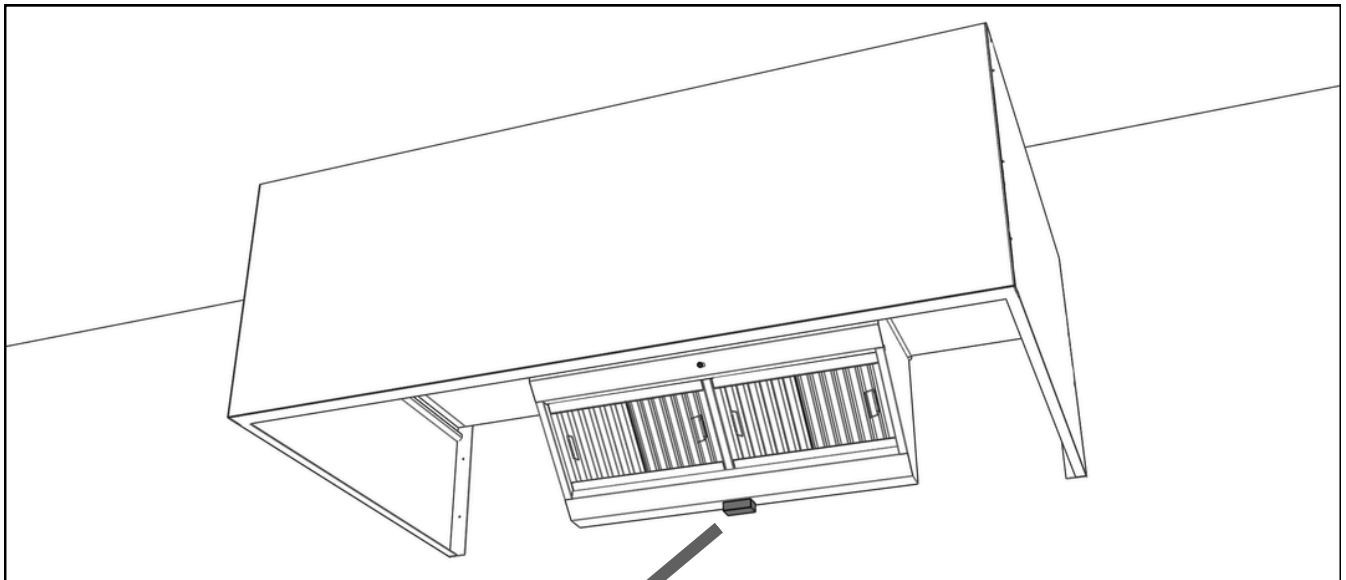
Justering av luftflöde 2

För att justera luftflödet används spjällen på kåpans ovansida. Börja med att skruva ur de skruvar som fäster spjället. Justera därefter spjällets höger- och vänsterdel genom att dra dem utåt för att öka luftflödet eller inåt för att minska luftflödet, beroende på behov. När önskat luftflöde har uppnåtts, återmontera skruvarna för att fästa spjället i rätt position.



Flottkopp

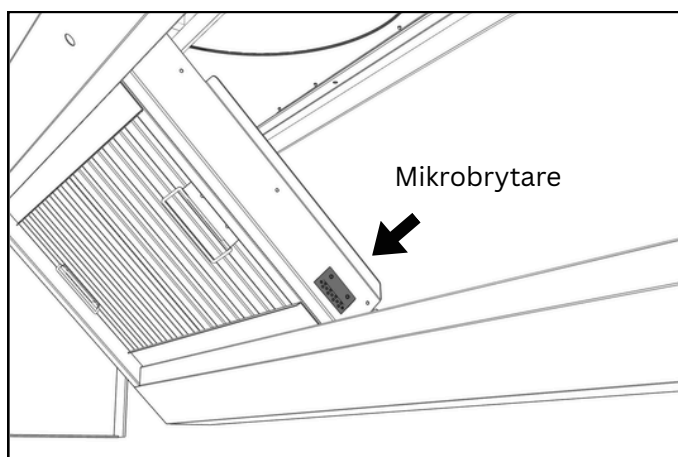
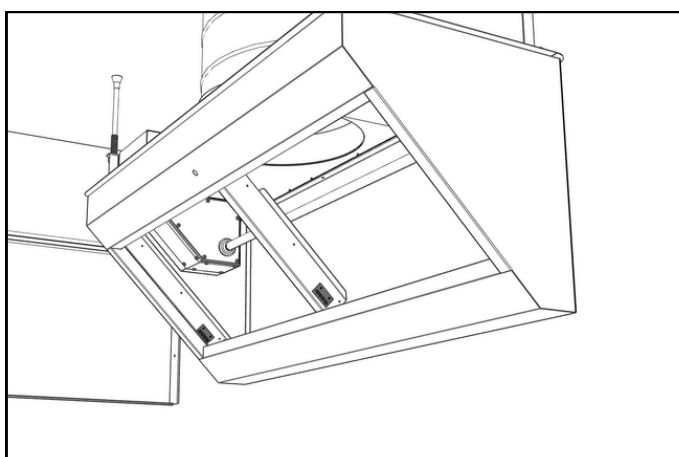
På kåpans undersida är en flottkopp monterad, avsedd att samla upp fett och flott som genereras vid drift. För att säkerställa optimal funktion och hygien måste flottkoppen tömmas och rengöras regelbundet. Koppen lossas enkelt genom att försiktigt skjutas i sidled ur sina spår. Töm innehållet och rengör koppen noggrant. Montera därefter tillbaka flottkoppen genom att skjuta in den i spåren tills den sitter korrekt på plats.



Rengöring av filter och UV-rör

Vid rengöring av både filtren och UV-rören ska filtret först tas bort från enheten. Filterna kan diskas i diskmaskin. Det är viktigt att filtren är helt torra innan de återmonteras. Filterhuset rengörs både invändigt och utvändigt med ett mildt tvättmedel och torkas därefter av med en fuktad trasa.

Filtret är utrustat med en inbyggd mikrobrytare som automatiskt bryter strömmen till UV-lamporna när filtret tas ur. Detta är en viktig säkerhetsfunktion eftersom UV-ljus kan vara skadligt för ögonen. Av denna anledning är det av största vikt att endast använda Tovencos originalfilter, då dessa är specifikt anpassade för att fungera korrekt med mikrobrytarsystemet. När filtret har tagits bort kan det rengöras separat, samtidigt som UV-rören rengörs med en mjuk, lätt fuktad trasa och ett rengöringsmedel med lågt pH-värde.



UV-rören kräver rengöring dagligen för att optimera livslängden. Vid rengöring torkas rören av med fuktig mikroduk och rengöringsmedel med lågt pH. För bästa resultat använd Aqua Sol Power NCH vattenspännbart avfettningsmedel, tillgänglig på tovenco.se

AQUA – SOL POWER NCH

Aqua-Sol Power är en kraftfull avfettningsprodukt som använder den senaste ytaktiva tekniken för att effektivt lösa upp fett och smuts.

Produkten är NSF A1-godkänd och innehåller tillsatser som bryter bindningen mellan smuts och yta, vilket ger en grundlig rengöring med minimal lukt.

Medlet är icke-brandfarligt och fri från både EDTA och NTA. OBS! Använd biocider på ett säkert sätt.

Läs alltid etiketten och produktinformationen före användning.



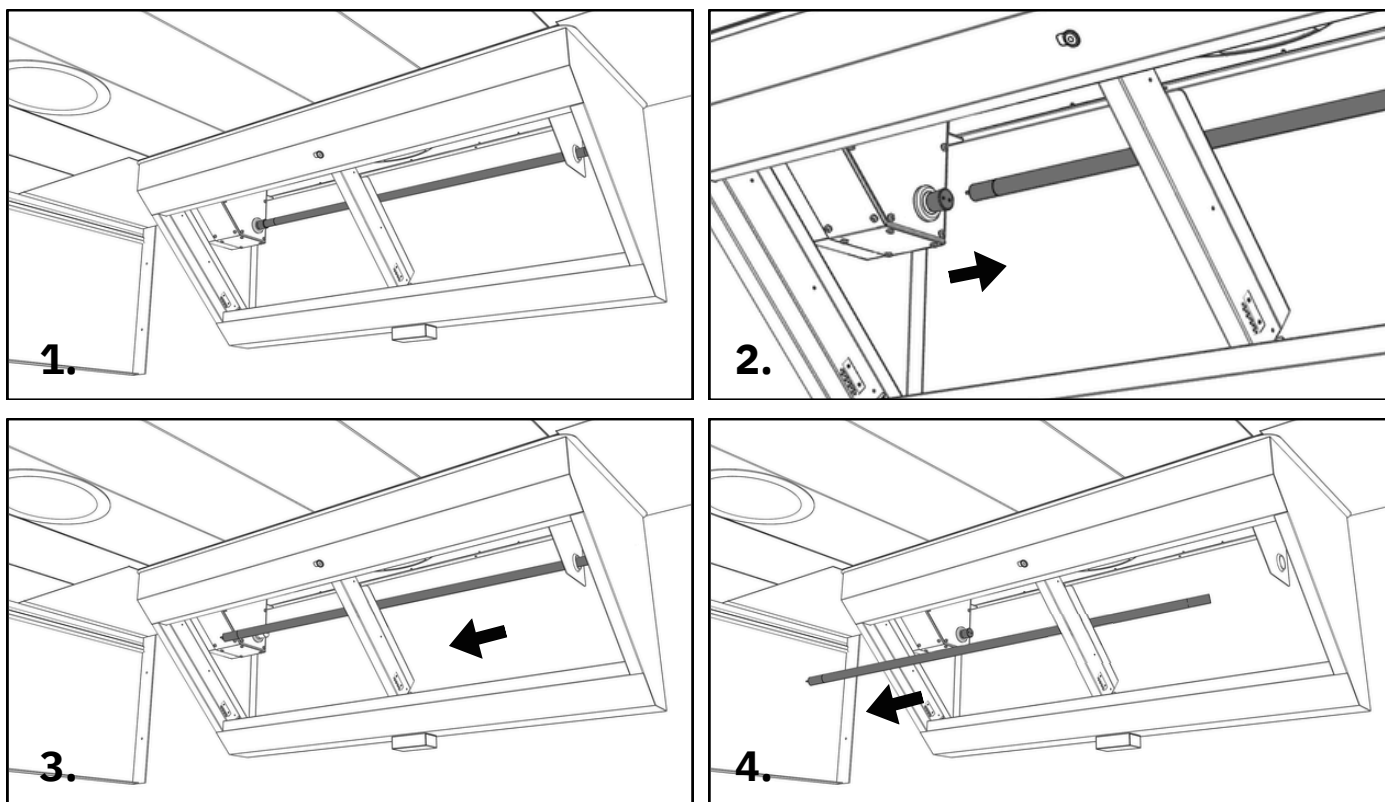
Byte av UV-rör

Vid byte av UV-rör ska filtren avlägsnas. Innan något arbete påbörjas ska strömmen till kontrollpanelens strömbrytare brytas. Filtren är också försedda med integrerade brytare som automatiskt bryter strömförsörjningen till UV-lamporna vid demontering, vilket utgör ett grundläggande skydd mot exponering av skadligt UV-ljus. UV-rören kan bytas på två sätt:

Alt 1. När filtren är urtagna kan UV-rören bytas enligt följande metod. Börja med att försiktigt skjuta UV-röret bort från ellådan. I samband med detta följer kontakten som sitter på rörets ände med ut ur ellådan. Kontakten kopplas därefter ur. Röret förs sedan vidare i samma riktning tills det kan vinklas lätt utåt och lyftas ur hållaren utan att skada intilliggande komponenter.

Vid montering av ett nytt UV-rör förs först ena änden in i hållaren på motsatt sida av ellådan. Därefter kopplas kontakten från ellådan in i röret, och den andra änden förs försiktigt in i sin hållare vid ellådan, så att röret ligger stadigt och korrekt monterat. Denna metod gäller oavsett hur många UV-rör som enheten är utrustad med, då konstruktionen är densamma för samtliga.

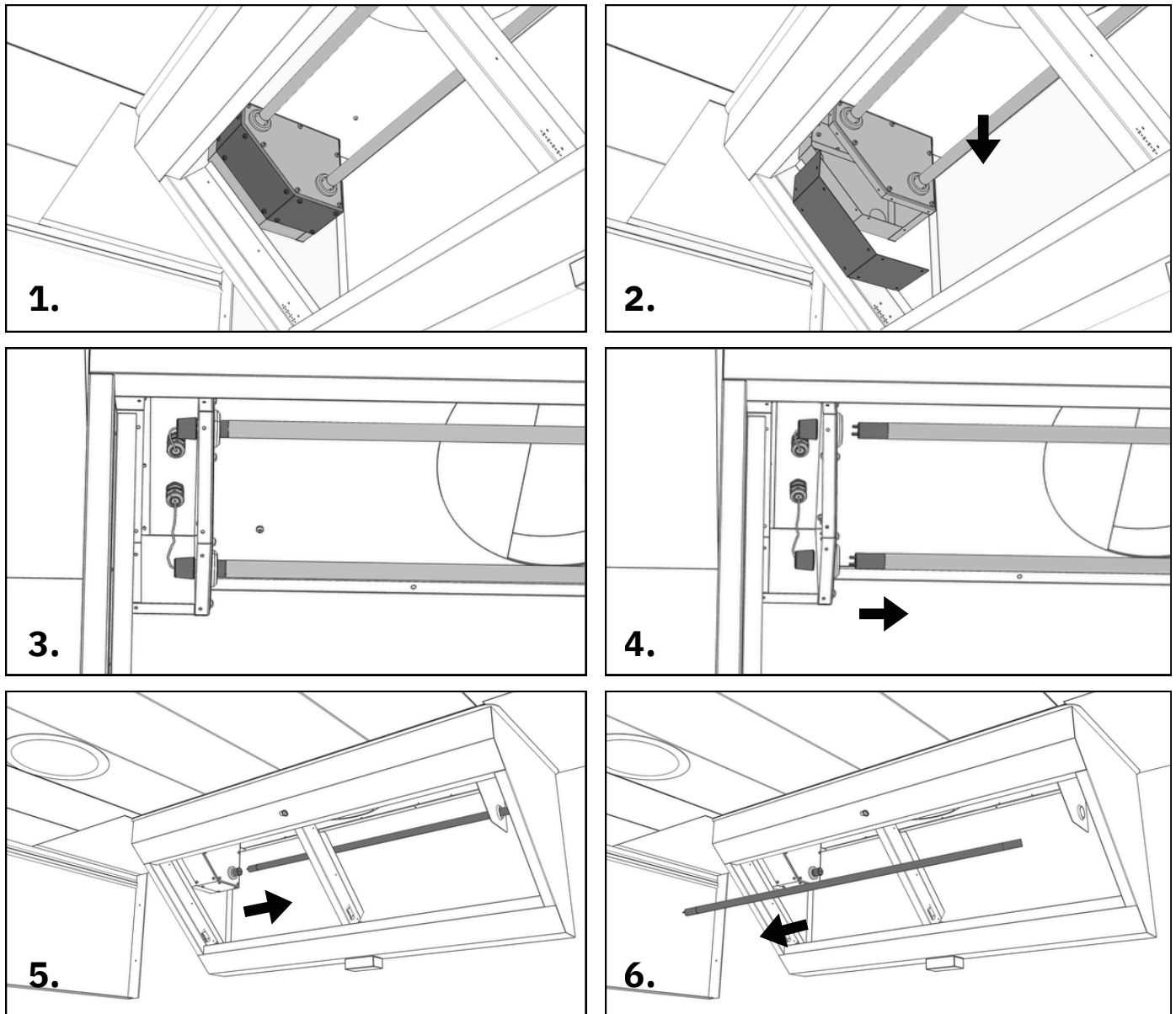
Alternativ 1.



Alternativ 2.

UV-röret kan också avlägsnas genom att skruva bort luckan på ellådan och på så vis komma åt kontakten på uv-röret, koppla ur denna och för sedan ur UV-röret ur ellådan. Röret förs sedan vidare i samma riktning tills det kan vinklas lätt utåt och lyftas ur hållaren utan att skada intilliggande komponenter.

Vid montering av ett nytt UV-rör görs samma steg som vid bortmontering, men i omvänd ordning.





Tovenco

Tovenco AB
Vinnarsjövägen 9-11
818 45 Hedesunda

Tel: +46 (0)291-10750
Mail: info@tovenco.se
www.tovenco.se