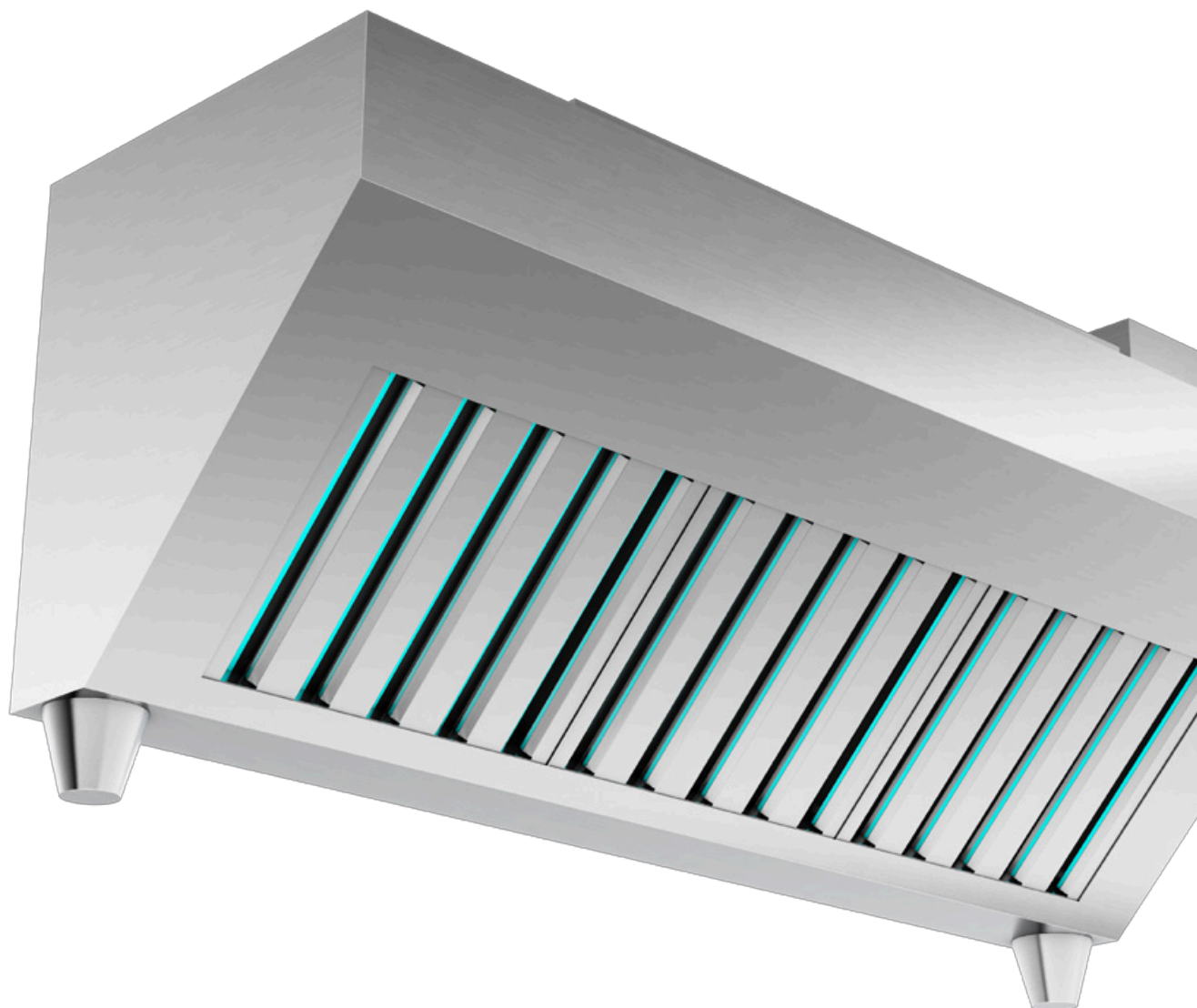


PRODUKTBLAD

STORKÖK



Tovenco CK-AP

Tovenco AB
Vinnarsjövägen 9-11
818 45 Hedesunda

Tel: +46 (0)291-10750
Mail: info@tovenco.se
www.tovenco.se

CK-AP – Commercial Kitchen Air Purifier

- Komplet filterhus med integrerad UV-rening
- Enkel service och underhåll
- Hölje helt i rostfritt stål

Filterhuset med UV-rening kan integreras i Tovencos kökskåpor samt ventilationstak.

Filterhus typ CK-AP (tidigare FVU och FCU) för UV-rening är tillverkat helt i rostfri stålplåt, kvalitet EN 1.4301, med borstad yta. Även labyrintfiltren är tillverkade i rostfritt stål. UV-lamporna, som finns i både standardutförande och som högeffekt (High Power), är monterade i rostfria ramar och ansluts via specialkontakter till en separat ballastlåda, placerad utanför luftströmmen.

UV-ramarna är horisontellt placerade och enkla att demontera vid rengöring och service. Ovanför UV-lamporna finns en fördelningskammare som säkerställer en jämn utjämning och fördelning av luftflödet. Detta möjliggör ett effektivt utnyttjande av både UV-ljus och det ozon som genereras. Filterhuset är utrustat med en säkerhetsfunktion som automatiskt stänger av UV-ljuset om filter demonteras eller om trycket avviker från normala nivåer.

Två typer av UV-lampor

Standardlampor

Lamporna är inkopplade med förvärmning för att skona lamporna. De används vid normala temperaturer, max 40 °C på frånluften. Bytesintervall är 8 000 timmar.

Högeffektlampor

Högeffektlampor s.k High Power användes vid frånluftstemperatur av max 75 °C. Bytesintervall är 15 000 timmar.



Kontrollpanel
TCP



Ramarna med UV-lampor är lätta att demontera vid lampbyte.



Anslutning av UV-ramen sker med en speciell kontakt



Ballasterna för UV-lamporna är separat placerade utanför luftströmmen

Kontrollpanel TCP är avsedd för styrning och övervakning av anläggningar med UV-rening, såsom filterhus, kanalluftrenare, avloppsrenare och andra liknande tillämpningar. Panelen ansluts till 1-fas växelström (max 250 V) och kan hantera UV-lampor med en sammanlagd effekt upp till 2200 W.

Kontrollpanelen är programmerad för att ge tydlig driftinformation och larmindikering. Den är dessutom enkel att konfigurera och kan anpassas efter den aktuella anläggningens behov.



Inställningarna får endast ändras av behörig person.

| | | | |
|---|--------------------------|---|-----------------------------------|
|  | AV / PÅ |  | Inställningar |
|  | Larmkvittring |  | Fläkt (Tryckvakt) |
|  | Bläddra upp/minska värde |  | Filtervakt (Filterlist) |
|  | Bläddra ner/öka värde |  | Larm UV-rör alt. extern givare |
|  | Välj |  | Rörtyp (UV) |
|  | Brinntid UV-rör | | |

Menynavigering



Används för att starta och stoppa samt gå ur meny och undermeny.



Används för att scrollera genom meny och undermeny, dessutom kan inställningar ändras. (Endast av behörig)



Används för att gå in i meny och undermeny. Används även till att spara nya data. (Endast av behörig)



Används för att gå ur meny eller ångra.

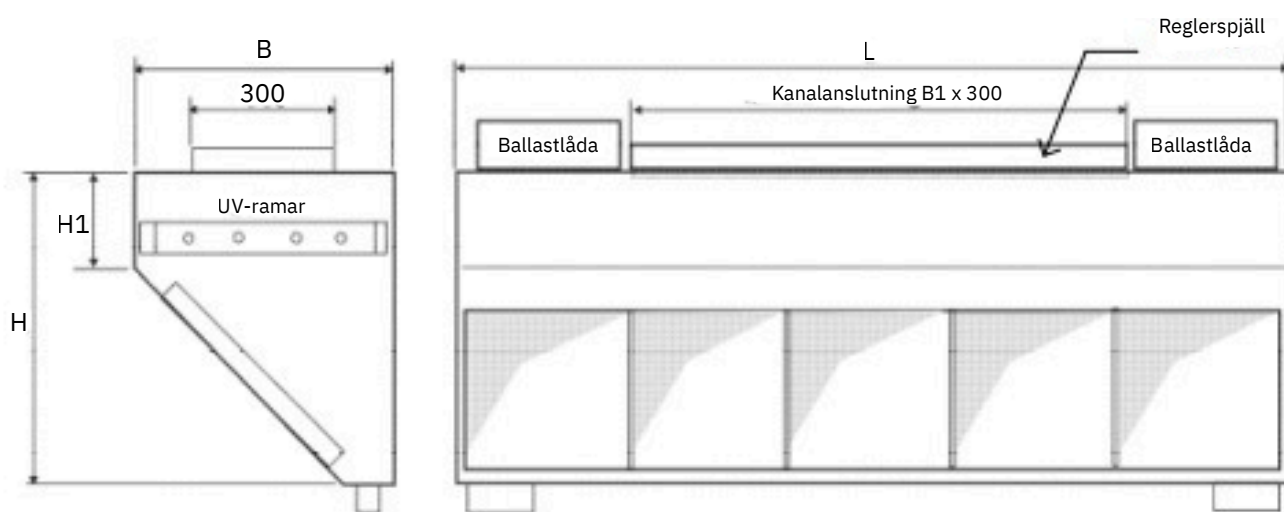
Filterhus för väggmontage – typ CK-AP-W (tidigare FVU)

Antal och typ av UV-lampor väljs utifrån aktuellt driftsfall och luftflöde.

Vid projektering och specifikation behöver vi information om maximal temperatur på frånluften samt vilken belastning UV-reningen förväntas utsättas för, för att säkerställa rätt dimensionering.

| CK-AP-W | Antal filter | Filtertyp | Max l/s | H | H1 | B | B1 | L UV-lampor längd 900 |
|------------------|--------------|-----------|------------|------------|------------|------------|--------------------------------------|----------------------------|
| A 1400 B 1400 | 3 3 | A B | 360 480 | 500 600 | 150 200 | 450 550 | 800 800 | 1400 upp till 4 st 1400 |
| A 2200 B 2200 | 5 5 | A B | 600 800 | 500 600 | 150 200 | 450 550 | 800 alt 1200* 800 alt 1200* | 2200 upp till 8 st 2200 |

*Kanalanslutningens storlek B1 väljes med hänsyn till önskat luftflöde.



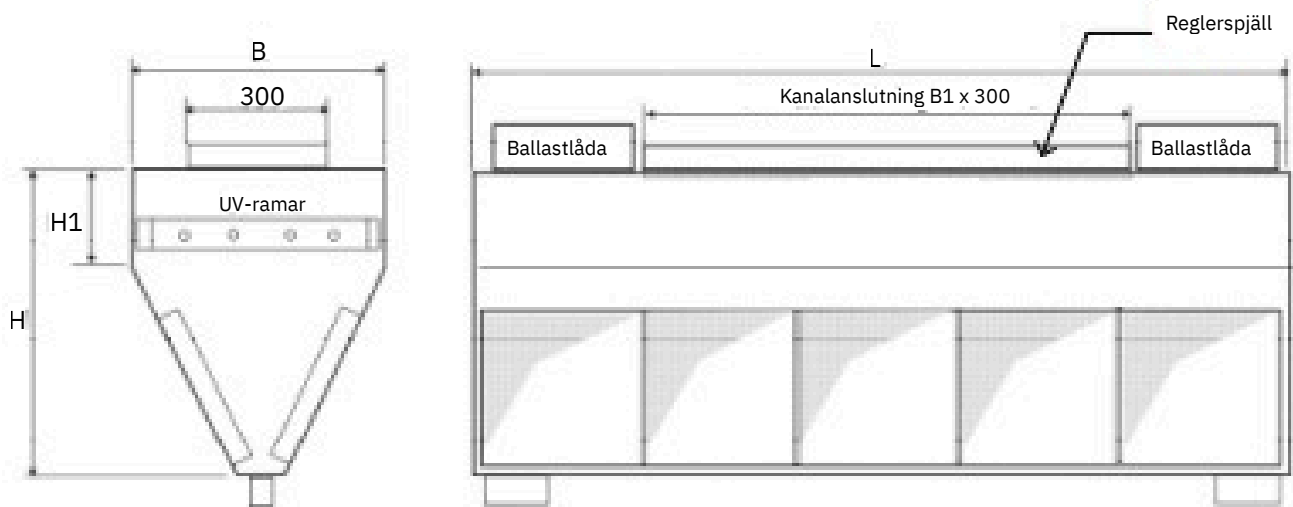
Ballasterna för UV-lampor utvecklar värme. Lådan för ballaster måste därför monteras så att man får god ventilation.

Filterhus CK-AP finns med 2 storlekar på filter.

A = 400 x 350 mm

B = 400 x 500 mm

Filterhus för centrummontage typ CK-AP-C



| CK-AP-C | Antal filter | Filtertyp | Max l/s | H | H1 | B | B1 | L UV-lampor längd 900 |
|-----------------------------|--------------|-----------|-------------|------------|------------|-----------------|--------------------------------------|----------------------------|
| A 1400 B 1400 | 6 6 | A B | 480 700 | 600 650 | 200 150 | L 500 600 | 800 800 | 1400 upp till 4 st 1400 |
| H1 A 2200 B 2200 H | 10 10 | A B | 960 1400 | 600 650 | 200 150 | 500 600 | 800 alt 1200* 800 alt 1200* | 2200 upp till 8 st 2200 |

*Kanalanslutningens storlek B1 väljes med hänsyn till önskat luftflöde.

Filterhus CK-AP finns med 2 storlekar på filter.

A = 400 x 350 mm

B = 400 x 500 mm

Luftflöden över filter

För att fastställa rätt storlek på filterhuset måste hänsyn tas till antal filter samt filterstorlek.

Filterstorlek

- 400 × 350 mm: max 120 l/s (K-faktor 17,0)
- 400 × 500 mm: max 160 l/s (K-faktor 21,6)

Installation

UV-reningen måste förreglas över frånluftsfläkten, så att lamporna inte kan lysa om fläkten stannar. En tryckvakt skall finnas i frånluftskanalen. På samtliga rensluckor skall finnas varningsetiketter som talar om att luftrenare finns installerad.

Service och underhåll

Det är viktigt att UV-lamporna rengörs regelbundet för att säkerställa optimal funktion. Rengöring utförs enklast genom att applicera ett avsett rengöringsmedel på lamporna, spraya bort detta med vatten. Vid lampbyte behöver hela UV-ramen demonteras. Observera att utrustningen måste vara helt torr innan den återansluts.



Tovenco

Tovenco AB
Vinnarsjövägen 9-11
818 45 Hedesunda

Tel: +46 (0)291-10750
Mail: info@tovenco.se
www.tovenco.se