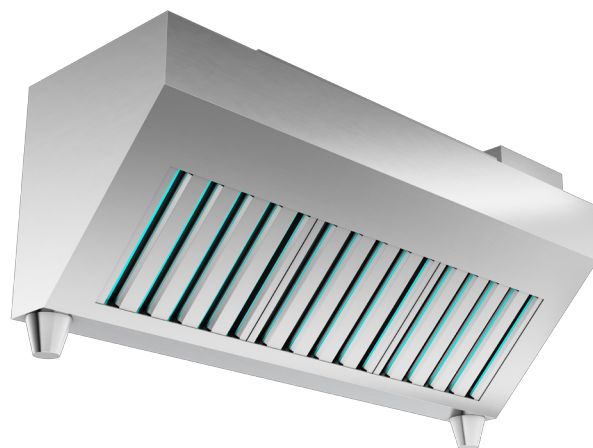


Tovenco

CK-AP Commercial Kitchen Air Purifier

- * **Komplett filterhus med UV-renare**
- * **Enkel service**
- * **Hölje helt i rostfritt**

Filterhus med UV-rening kan användas i Tovencos kökskåpor och ventilationstak.



Konstruktion

Filterhus typ CK-AP (tidigare FVU och FCU) för UV-rening tillverkas helt av rostfri stålplåt kvalitet EN 1.4301 borstad yta. Även labyrintfiltren är tillverkade av rostfritt stål.

UV-lamporna av standardtyp eller högeffekt High Power är placerade i rostfria ramar och anslutes med specialkontakt till en separat ballastlåda, placerad helt utanför luftströmmen.

UV-ramarna är placerade horisontellt och är enkla att demontera vid rengöring/service. Ovanför UV-lamporna finns fördelningskammare för utjämning och fördelning av luftflödet. Härigenom kan man vara säker på att UV-ljuset och det ozon som produceras blir effektivt utnyttjade. Filterhuset har en säkerhetsanordning, som gör att UV-ljuset släcks om filter demonteras, alternativt trycket faller onormalt.



Två typer av UV-lampor

Standardlampor

Lamporna är inkopplade med förvärmning för att skona lamporna. De används vid normala temperaturer, max 40 grader C på frånluften. Bytesintervall är 8000 timmar

Högeffektlampor

Högeffektlampor s.k High Power användes vid frånluftstemperatur av max 75 grader C. Bytesintervall är 15000 timmar.



Kontrollpanel
TCP



Ramarna med UV-lampor är lätta att demontera vid lampbyte



Anslutning av UV-ramen sker med en speciell kontakt



Ballasterna för UV-lamporna är separat placerade utanför luftströmmen

Kontrollpanel TCP

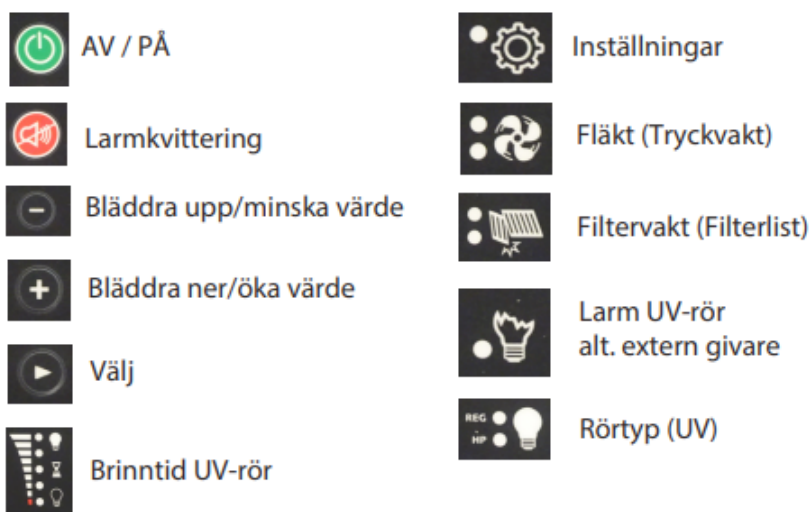
Kontrollpanel TCP är avsedd att styra och övervaka anläggningar med UV-rening i filterhus, kanalluftrenare, avloppsrenare och andra tillämpningar.

Den anslutes till 1-fas växelström (max 250 V) och kan styra UV-lampor med en sammanlagd effekt av 2200W.

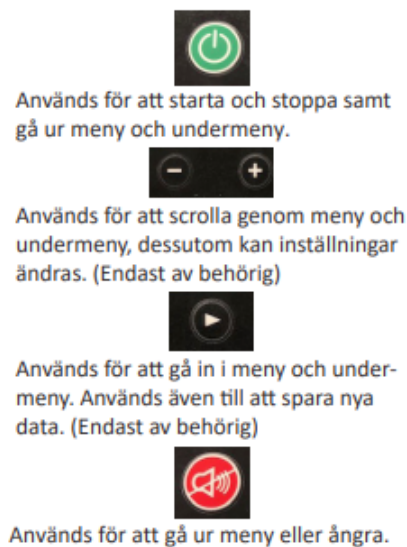
Kontrollpanelen är programmerad att ge information och alarm och kan lätt ställas in för aktuell anläggning.



Inställningarna får endast ändras av behörig person.

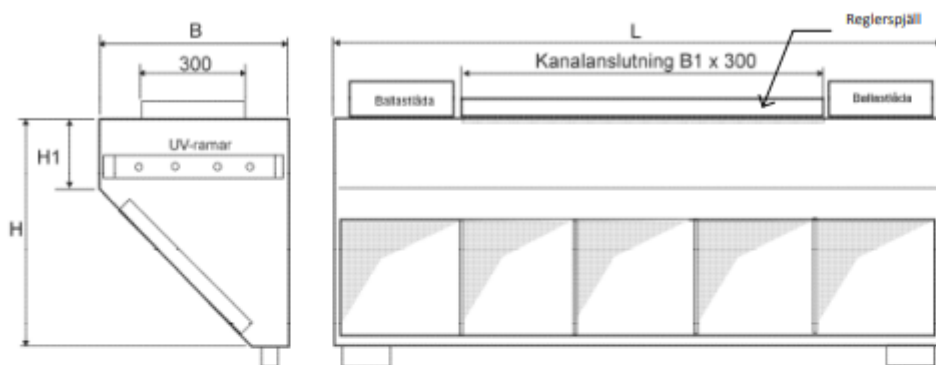


Menynavigering



Filterhus för vägmontage typ CK-AP-W (Tidigare FVU)

Antal och typ för UV-lampor väljs efter driftsfall och luftflöde. Vid specifikation i beskrivning behöver vi veta max temperatur på frånluften och vilken belastning UV-reningen kommer att utsättas för.



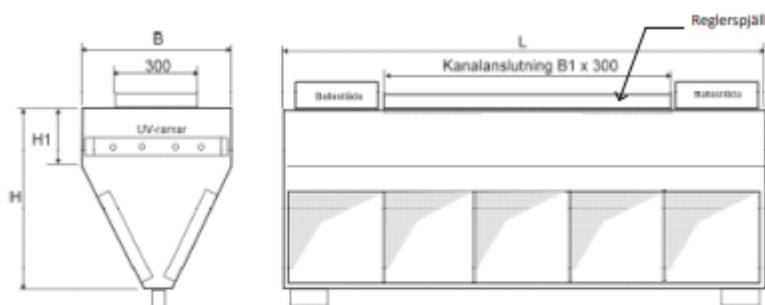
Ballasterna för UV-lampor utvecklar värme. Lådan för ballaster måste därför monteras så att man får god ventilation.

CK-AP-W	Antal filter	Filter typ	Max l/s	H	H1	B	B1	L	UV-lampor längd 900
A 1400	3	A	360	500	150	450	800	1400	upp till 4 st
B1400	3	B	480	600	200	550	800	1400	
A 2200	5	A	600	500	150	450	800 alt 1200*	2200	upp till 8 st
B 2200	5	B	800	600	200	550	800 alt 1200*	2200	

Filterhus CK-AP finns med 2 storlekar på filter
 A = 400 x 350 mm
 B = 400 x 500 mm

* Kanalanslutningens storlek B1 väljes med hänsyn till önskat luftflöde

Filterhus för centrummontage typ CK-AP-C



Filterhus CK-AP finns med 2 storlekar på filter
 A = 400 x 350 mm
 B = 400 x 500 mm

CK-AP-C	Antal filter	Filter typ	Max l/s	H	H1	B	B1	L	UV-lampor längd 900
A 1400	6	A	480	600	200	500	800	1400	upp till 4 st
B 1400	6	B	700	650	150	600	800	1400	
A 2200	10	A	960	600	200	500	800 alt 1200*	2200	upp till 8 st
B 2200	10	B	1400	650	150	600	800 alt 1200*	2200	

Filterhus CK-AP finns med 2 storlekar på filter
 A = 400 x 350 mm
 B = 400 x 500 mm

* Kanalanslutningens storlek B1 väljes med hänsyn till önskat luftflöde

Luftflöden över filter

För att bestämma storleken på filterhusen måste man ta hänsyn till antal filter och filterstorlek.

Filterstorlek

400 x 350 max., 120lit/s K-faktor 17,0
 400 x 500 max., 160lit/s K-faktor 21,6

Service

Det är mycket viktigt att UV-lamporna rengörs regelbundet.

Detta görs enklast genom att man sprayar ett speciellt rengöringsmedel på lamporna och därefter sprayar med vatten. Det är enklast vid lampbyte som hela UV-ramen måste lossas. Observera att utrustningen ska vara torr innan den återansluts.

Våra installationsanvisningar skall följas

UV-reningen måste förreglas över frånluftsfläkten, så att lamporna inte kan lysa om fläkten stannar. En tryckvakt skall finnas i frånluftskanalen.

På samtliga rensluckor skall finnas varningsetiketter som talar om att luftrenare finns installerad.