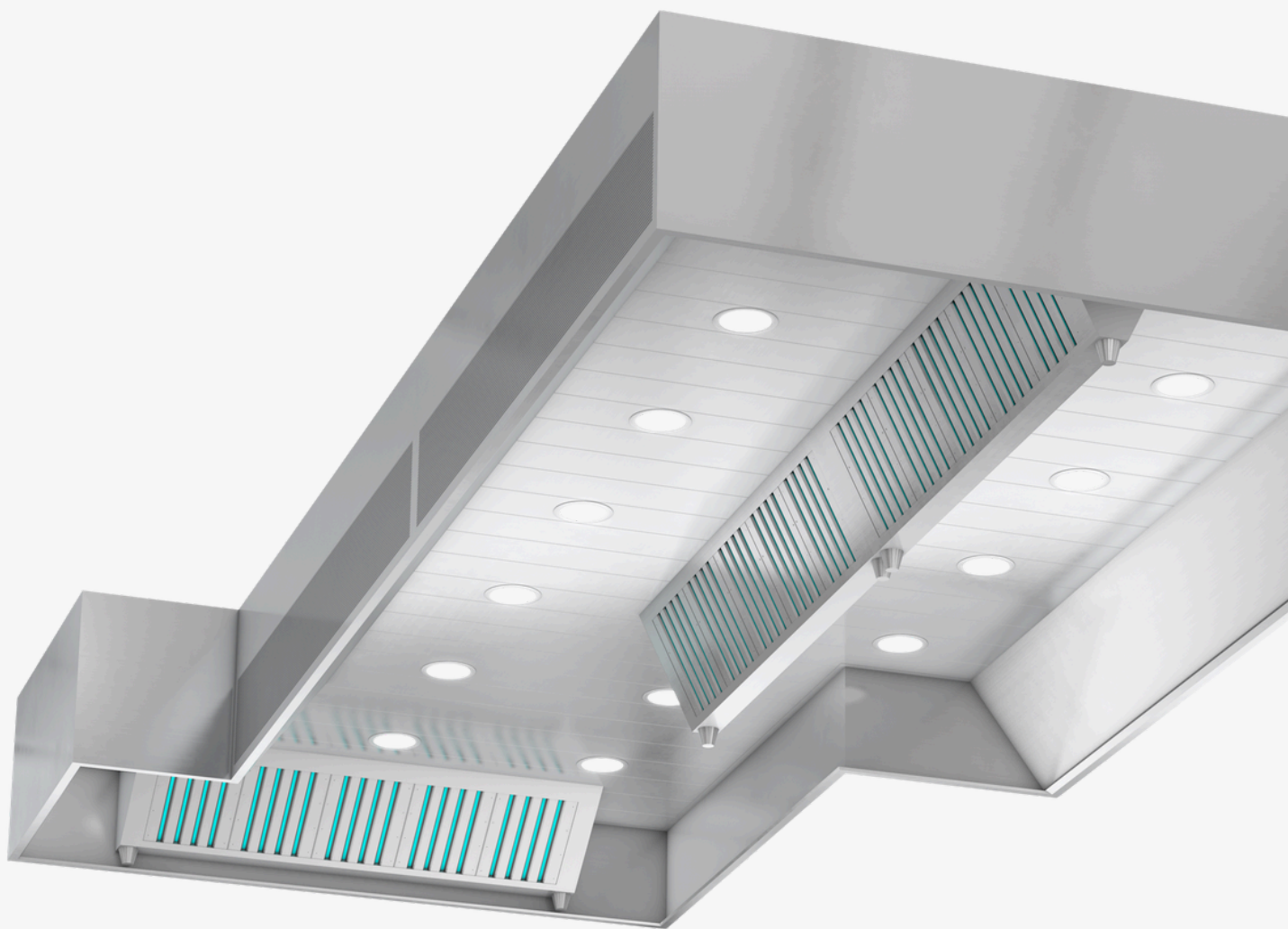


PRODUKTBLAD

STORKÖK



Tovenco CJI & CJT

Tovenco AB
Vinnarsjövägen 9-11
818 45 Hedesunda

Tel: +46 (0)291-10750
Mail: info@tovenco.se
www.tovenco.se

Styrluftskåpa CJI och CJT

Kökskåpa med styrluft för effektiv uppfångning. Modell CJT har tilluft längs kåpans sidor.

Storlekar kan anpassas efter behov vid specialbeställning.

Funktion

Typ CJI och CJT fungerar i grunden som en konventionell kökskåpa, där frånluftsdelens dimensioneras på vanligt sätt. Genom att tillföra en mindre mängd styrluft (cirka 5–15 % av frånluftsflödet) förbättras uppfångningsförmågan jämfört med en traditionell kåpa. Styrluften tillförs längs kåpans långsidor. Både styr- och tilluften ska vara tempererad och hämtas från anläggningens tilluftssystem.

Styrluftsdel

Styrluftsdelens är utrustad med en tryckkammare där styrluften tillförs via specialutformade hål vid dropplisten.

Luftflödet kan regleras eller helt stängas av med hjälp av skjutspjäll. Reglaget är placerat på insidan av kåpan, nedtill.

Tilluftsdel (typ CJT)

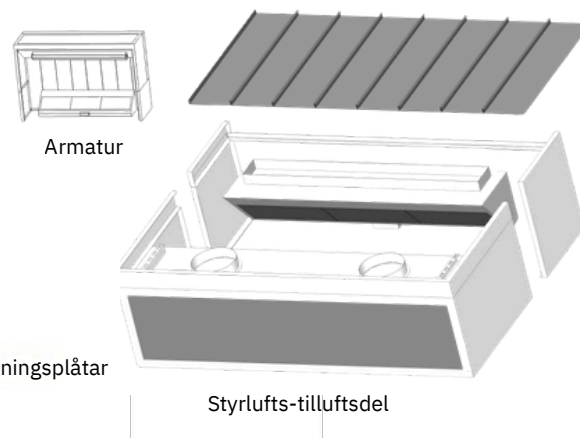
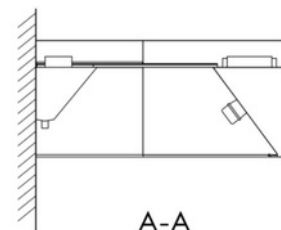
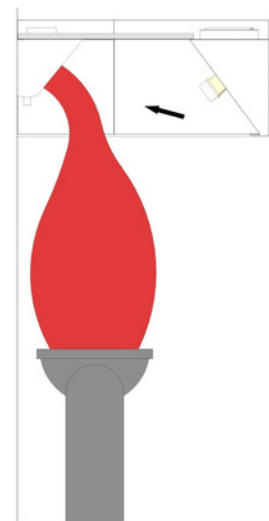
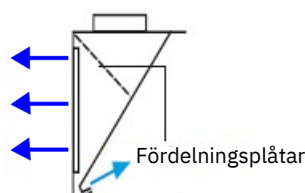
För modell CJT finns, utöver styrluftsfunktionen, även tilluft som tillförs genom perforerade fält på kåpans utsida.

För att säkerställa ett balanserat flöde och en jämn luftspridning används särskilda fördelningsplåtar.

Konstruktion

Kåpan består huvudsakligen av följande delar:

- Styrlufts-tilluftsdelar
- Filterdelar
- Kassettak
- Gavlar
- Armaturer



Kanalanslutning

Tilluftsanslutningar levereras som standard med dimension Ø250 mm.

Skjutspjäll för injustering ingår som standard.

Anpassade anslutningar kan erbjudas som tillval.

Belysning

Kåpan är som standard utrustad med utanpåliggande armaturer.

Täckmantel

Kåpan har en standardhöjd på 500 mm.

Den kan kompletteras med täckmantel i valfri höjd för att fylla upp utrymmet upp till tak.

Luftflöden och tryckfall

Styrluftflöde

Tryckfallet för styrluften beror på valt luftflöde och systemets utformning.

Styrluftsflödet anpassas efter anläggningstyp. I vanliga kök är det normalt tillräckligt med cirka 5–15 % av frånluftsflödet för att uppnå god uppfångning.

Vid mer krävande miljöer, exempelvis inom livsmedelsproduktion, kan styrluftsflödet ökas upp till cirka 20 %.

Tilluft till kök (typ CJT)

Kåpa typ CJT kan även användas för att tillföra tilluft till köket genom inblåsning via kåpan.

Kåpa CJI K-faktor: 4,4

Flöde	(l/s per löpmeter)	10	15	20	25	30	35	40
Tryckfall	(Pa)	5	12	21	32	46	63	83

Kåpa CJT K-faktor: se tabell

Flöde	(l/s per löpmeter)	100	120	140	160
Tryckfall	(Pa)	8	11	15	20

Luftflöden i fetstil anger normalt arbetsområde med ljudnivå upp till 40 dB(A).

Kåpa CJT K - faktor

K (per lm)	Höjd
26,9	400 mm (special)
35,8	500 mm (standard)
49,2	700 mm (special)

Injustering

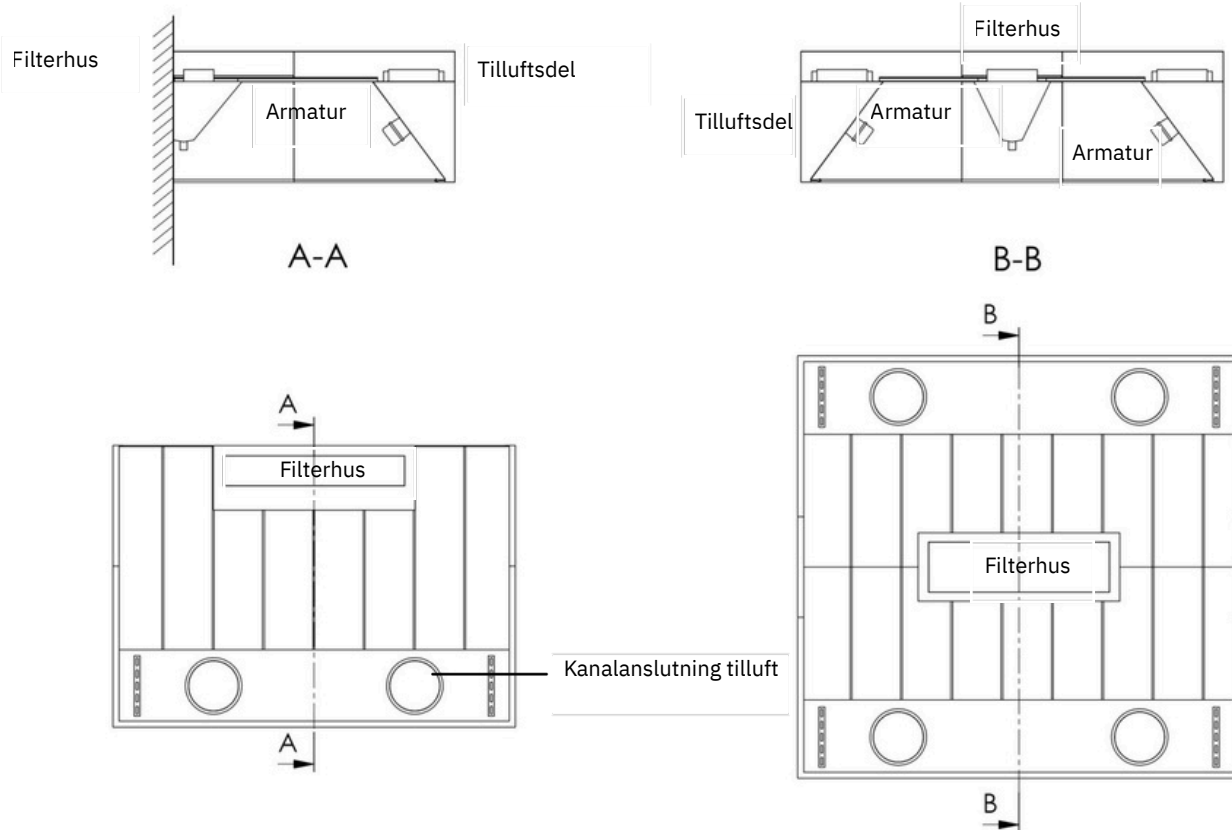
Injustering till korrekt luftflöde utförs med hjälp av skjutspjällen i filterhuset.

Differenstrycket över filtren kan mätas via de fast monterade mätnipplarna.

Vid inställning av styrluft respektive tilluft används skjutspjällen som är placerade ovanpå tilluftsdelens. För slutlig injustering mäts luftflödet över filterytorna, tilluftskassetterna samt styrluftshålen.

För frånluft se separat blad med filterhus, filterbankar eller filterhus med UV-rening.

Kåpan levereras i moduler för enkelt montage. Härigenom är det enklare att t.ex. ansluta imkanaler än när kåpan levereras hel.



Väggkåpa CJIV, CJTV

Centrumkåpa CJIC, CJTC

Kökskåpa CJI och CJT kan i de flesta fall mot specialbeställning erhållas med mått enligt kundens önskemål.

Täckmantel

Takhöjden kan ju variera i olika kök och därför kan kåpan förses med en täckmantel upp till undertaket. Ofta låter man täckmanteln gå upp ca 50 mm ovan undertakshöjden för att underlätta montage av undertak runt kåpan.

Så här betecknas kåpan

Tovenco styrluftsåpa typ CJ ■■ B / L

Enbart styrluft	I	
Styrluft och tilluft	T	
Väggkåpa	V	
Centrumkåpa	C	
Bredd B i dm	_____	
Längd L i dm	_____	

Luftflöden för frånluft och tilluft skall anges i beskrivningen.

Förslag till text i beskrivning

1 st Kökskåpa Tovenco typ CJTV med styrluft och belysning. Kåpsidan försedd med anordning för inblåsning av tilluft. Kåpan förses med täckmantel upp till undertaket.

Beteckning Väggekåpa CJTV längd 4000 mm, bredd 1200 mm, höjd 500 mm. Täckmantel 300 mm. Frånluftsflöde 900 lit/s, tilluftsflöde 600 lit/s.



Passar ett ventilationstak bättre?

Tovenco har också andra lösningar för stor-köksventilation, t.ex. ventilationstak utan kökskåpor. Detta är ofta en bra lösning istället för flera kökskåpor tätt inpå varandra.



Tovenco

Tovenco AB
Vinnarsjövägen 9-11
818 45 Hedesunda

Tel: +46 (0)291-10750
Mail: info@tovenco.se
www.tovenco.se