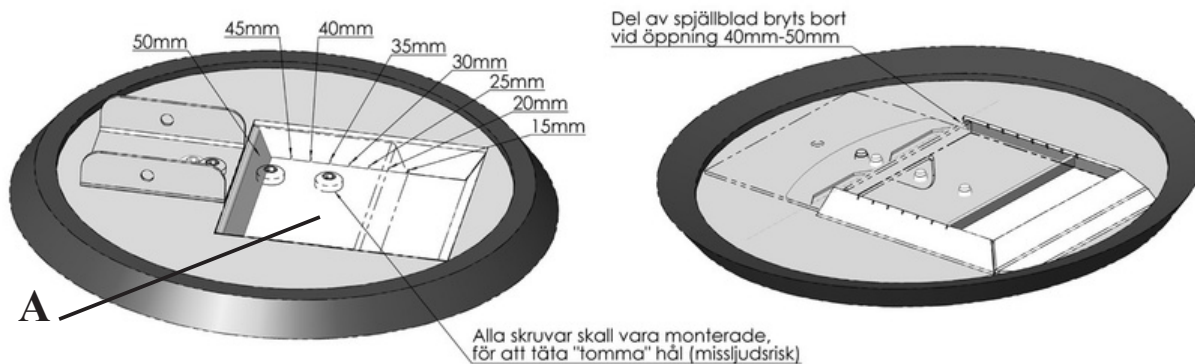


Injustering av luftflöden

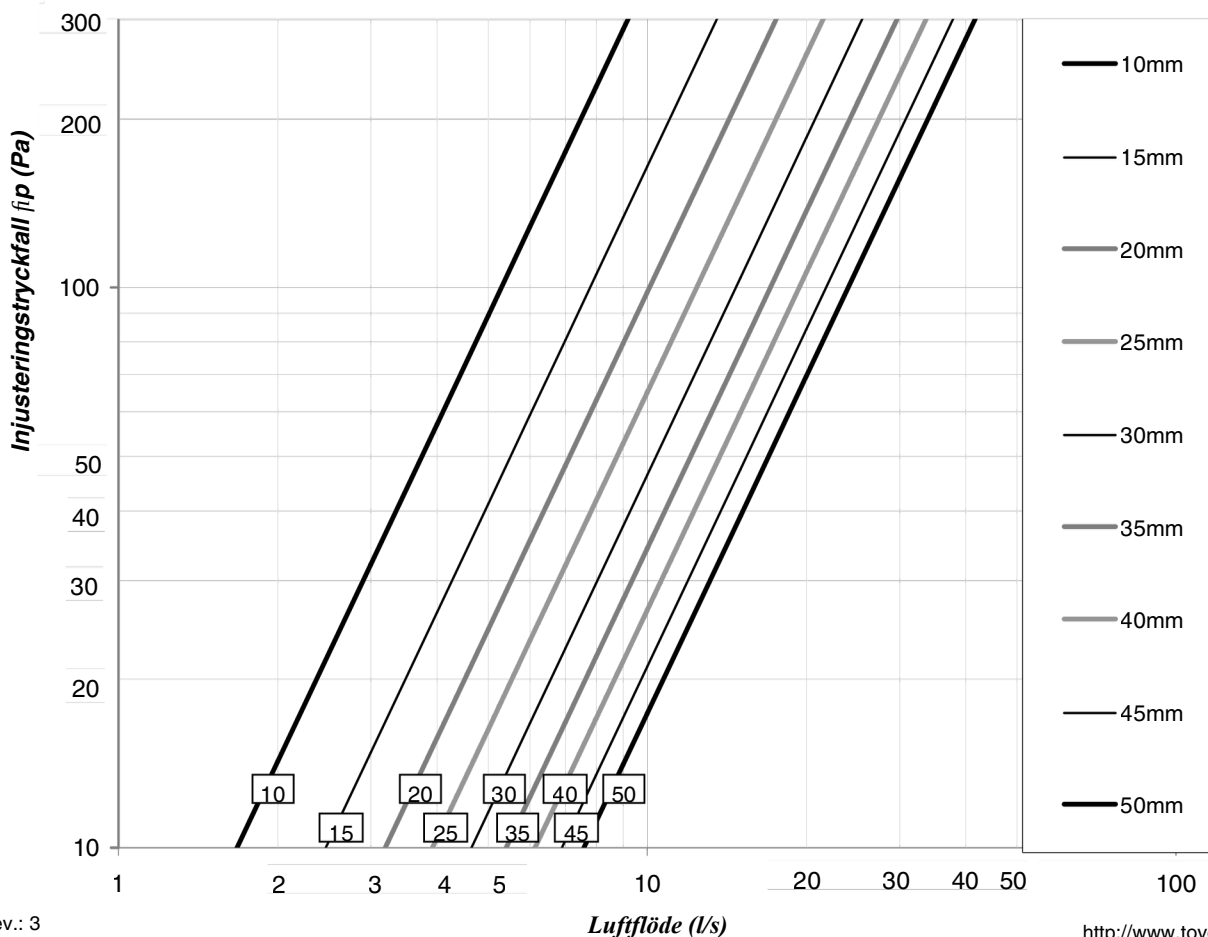
Grundflöde

Grundventilationen ställs in genom att skjutspjället **A**, föres i önskat läge enligt markering. Se diagram. I leveransutförandet är skjutspjället inställt på 20mm



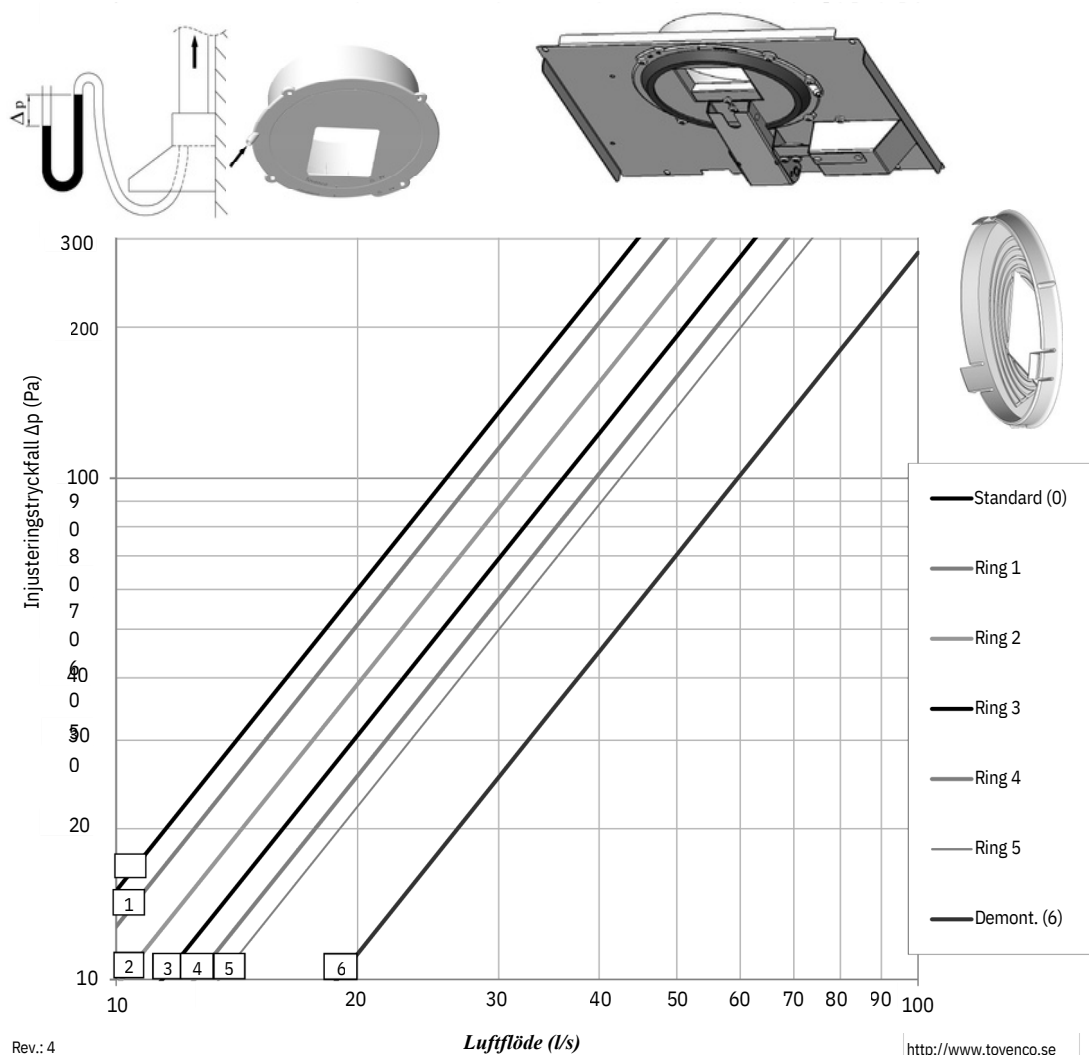
Tovencos Bostadsspjäll (Injustering, grundventilation)

Diagrammet gäller för luft med densiteten $1,2 \text{ kg/m}^3$. Kåpans injusteringstryckfall är uppmätt enligt nedanstående figur. Injustering görs via mätnippel i kåpan.



Tovencos Bostadsspjäll, 7E3 (Injustering, forcering)

Diagrammet gäller för luft med densiteten $1,2 \text{ kg/m}^3$. Kåpans injusteringstryckfall är uppmätt enligt nedanstående figur. Injustering görs via mätnippel i kåpan, med fettfilter demonterade

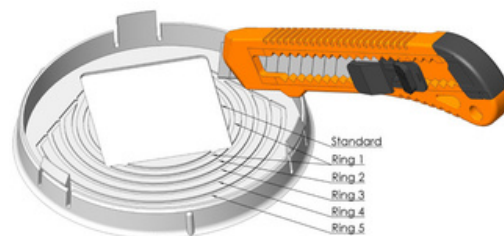


Rev.: 4
7E3 ->

<http://www.tovenco.se>

Forceringsflöde

Forceringsflödet ställs genom att skära ur lämplig ring i insatsen. Se diagram till höger.



Injusteringsmätning

Mätning av injusteringstrycket görs genom att mätslangen monteras på mätuttaget B.

