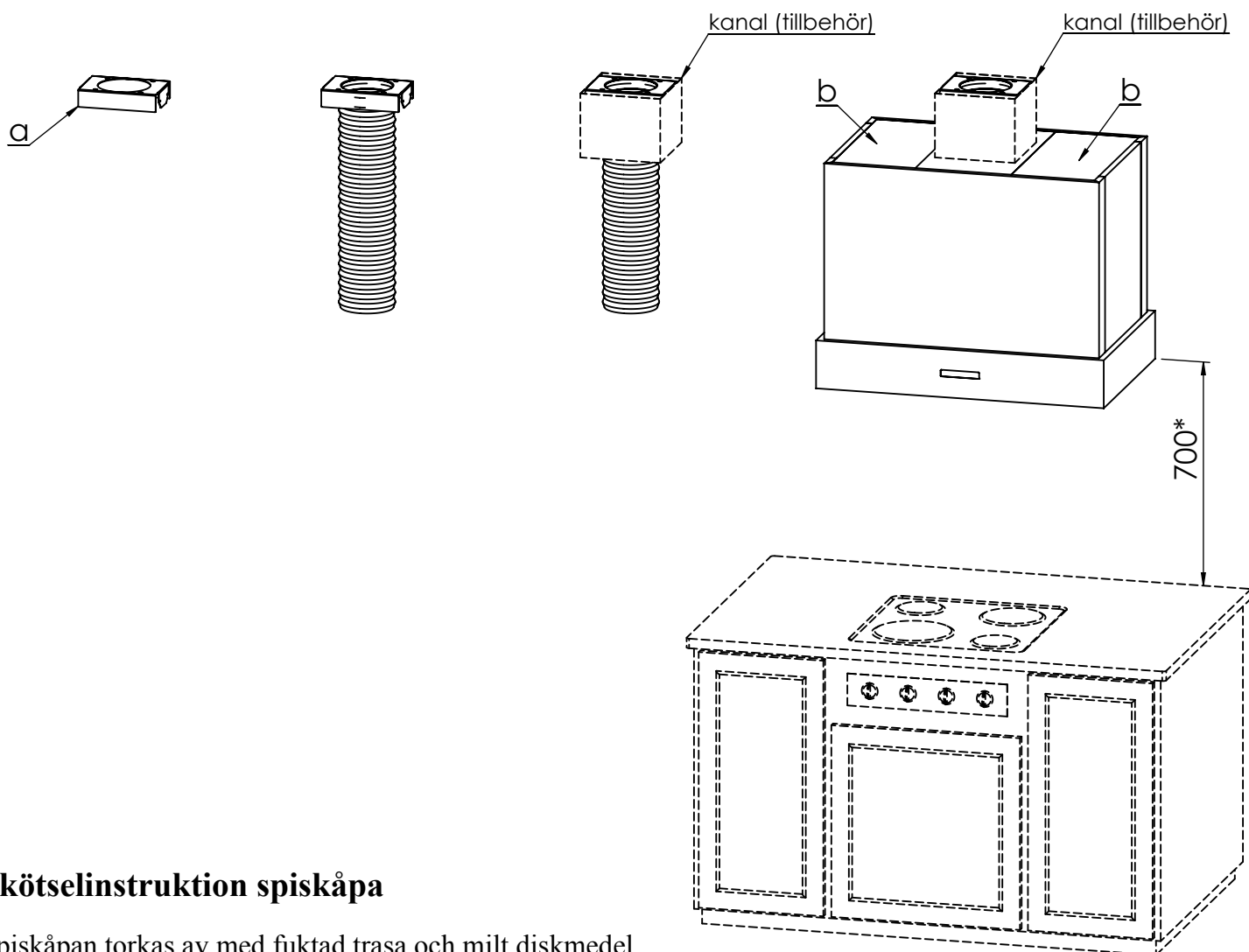


# Monteringsanvisning (Bronx)

1. Packa upp kåpan och kanalen ur kartongen och kontrollera ingående delar. Eventuella transportskador anmäles omgående till speditören.  
(Anmälan senare än 7 dagar efter mottagande godkänns inte som transportskada)
2. Montera ur fläkt- eller filterlåda.
3. Vid montagen med kanal (tillbehör); skruva bort den invändiga takanslutningen (a).  
Fäst takanslutningen (a) på önskad plats i taket.
4. Anslut slangsetsen på det nedstickande anslutningsröret i taket.
5. Skruva fast ev. kanal (tillbehör) i takanslutningen.
6. Skruva fast kåpan i ev. kanal (tillbehör) med medföljande skruv, alt. demontera takplåtar (b) och fäst kåpan direkt mot tak.
7. Sätt tillbaka fläkt/filterlådan och anslut slangsetsen på fläkt/filter, se till att slangsetsen är sträckt.



## Skötselinstruktion spiskåpa

Spiskåpan torkas av med fuktad trasa och milt diskmedel.  
Filtret bör rengöras 2 gånger i månaden vid normal användning.  
Tag lös filtret, blötlägg i vatten blandat med diskmedel, spola av.  
Filtret kan även diskas i maskin.  
Någon gång per år bör spiskåpan rengöras invändigt.  
Torka invändigt med våt trasa och diskmedel.

\* Vi rekommenderar 700mm  
mellan spis och underkant kåpa.